

DOSSIER  
DE PRESSE

# RÉCIFS CORALLIENS

un enjeu pour l'humanité

EXPOSITION PHOTOGRAPHIQUE  
D'ALEXIS ROSENFELD

DU 15 SEPTEMBRE  
AU 9 NOVEMBRE 2018  
PARIS GARE DE LYON  
Galerie des fresques

GARES &  
CONNEXIONS



avec le soutien de



Organisation  
des Nations Unies  
pour l'éducation,  
la science et la culture



Commission  
océanographique  
intergouvernementale



DANS LE CADRE DE  
**2018 - ANNÉE INTERNATIONALE POUR LES RÉCIFS CORALLIENS**  
DÉCOUVREZ À PARIS GARE DE LYON  
L'EXPOSITION

# Récifs coralliens

→ UN ENJEU POUR L'HUMANITÉ

UNE EXPOSITION PHOTOGRAPHIQUE D'ALEXIS ROSENFELD

L'exposition **Récifs coralliens, un enjeu pour l'humanité** présente 2 années de travail et quelque 400 heures de plongées dans l'Océan Indien, Le Pacifique, en Mer Rouge et aux Caraïbes. Le photjournaliste et plongeur Alexis Rosenfeld et la journaliste Alexie Valois ont rapporté de leurs reportages en immersion ces paysages sous-marins. Ils offrent une vision panoramique sur les récifs aux proportions gigantesques, sur la profusion et la noblesse des espèces marines. Ils interpellent sur les changements qui s'y opèrent, sur la nécessité pour chacun de nous de connaître et de protéger la vie, même invisible, sous la surface des océans.

Les récifs coralliens, grandioses et pourtant fragiles, font partie des écosystèmes les plus menacés. Les spécialistes estiment qu'aujourd'hui plus de la moitié sont en situation critique. Les coraux sont en effet très sensibles aux modifications de leur milieu naturel. Ils supportent mal la hausse des températures, l'acidification des océans et les pollutions liées aux diverses activités humaines. Et quand le corail succombe, les espèces animales et végétales qui composent les communautés récifales sont en danger. Or, la vie d'un demi-milliard de personnes en

dépend. Elles ont besoin des récifs pour s'abriter des vagues. Toute l'économie littorale des zones tropicales est tributaire de la protection physique des barrières de corail. Ces nurseries géantes sont essentielles aux poissons, et donc aux hommes qui s'en nourrissent. Les espèces récifales représentent un tiers de la biodiversité marine. Et il y en a encore beaucoup à découvrir. Les détruire revient à menacer toute la chaîne alimentaire marine et mettre en péril la vie des populations actuelles et à venir. Pour l'humanité entière, il est donc urgent de prendre des mesures efficaces pour gérer durablement les zones côtières et préserver des agressions les récifs de corail. Si nous parvenons à réduire toutes les pressions humaines sur ces précieux écosystèmes, nous leur donnerons le temps de s'adapter aux changements globaux.

Soucieux de cet « enjeu pour l'humanité », **SNCF Gares & Connexions** a décidé d'accompagner cette exposition et propose aux voyageurs et promeneurs de Paris-Gare de Lyon de découvrir ces clichés grands formats, reflets de la fragile beauté du monde.





# Récifs coralliens

→ UN ENJEU POUR L'HUMANITÉ

UNE EXPOSITION PHOTOGRAPHIQUE GRAND FORMAT IMMERSIVE & MULTIMÉDIA

À l'occasion de **IYOR 2018, l'année internationale des récifs coralliens**, ainsi que de la **Journée mondiale de l'Océan** (8 juin), cette exposition en visite libre offre aux visiteurs la possibilité de s'immerger visuellement dans l'univers merveilleux et peu connu des récifs coralliens.

Le photographe Alexis ROSENFELD a utilisé une technique d'images pour restituer ces paysages sous-marins, dans leurs beautés, leurs dimensions et leur importance pour chacun de nous.

**Jamais les récifs coralliens n'ont été montrés de cette façon.**

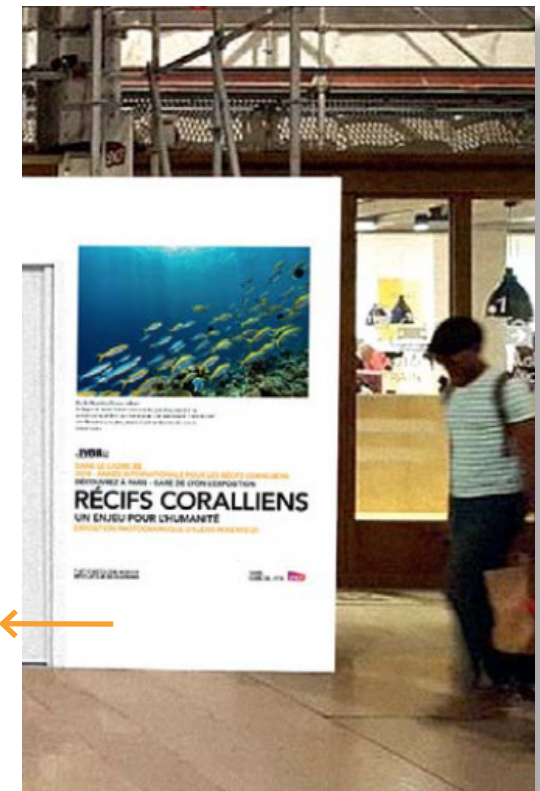
Cette exposition rend accessible à tous la contemplation de **sites naturels exceptionnels**, en Mer Rouge, dans les océans Indien, Pacifique et Atlantique.

**Des photos grand format invitent à une promenade sous-marine.**

Des textes et des interviews filmées, **des reportages et des photos 360°...** à regarder avec son Smartphone, en scannant des QR codes, donnent des éléments de compréhension.



ACCÈS IMMÉDIAT AUX REPORTAGES VIDÉOS ET PHOTOS 360 ° EN SCANNANT LES QR CODES DES PANNEAUX





# Récifs coralliens

→ UN ENJEU POUR L'HUMANITÉ



## UNE THÉMATIQUE CONCERNANTE

**La moitié des récifs coralliens sont aujourd'hui en situation critique**, affectés par les pollutions, dégradations, la surpêche, l'acidification des océans et l'augmentation des températures de la planète. Ces merveilleux écosystèmes abritant 30% des espèces animales et végétales des océans sont menacés de disparition.



Que savons-nous réellement sur ces **niches de biodiversité** ?  
Quels **rôles** jouent-ils dans les océans ?  
Quelle importance ont-ils pour **l'homme et l'équilibre de la planète** ?

**Une exposition pour partir à la découverte de la vie au cœur des récifs,**

### POUR MIEUX COMPRENDRE :

- Qu'est ce que le corail ?
- L'incroyable diversité des espèces de coraux
- Les services qu'ils nous rendent :  
alimentation, santé, tourisme, protection des côtes
- Les menaces liées aux activités humaines, au réchauffement climatique

### EN ACCOMPAGNANT :

- Des scientifiques qui étudient les coraux
- Des passionnés qui veulent les préserver



**PAR LEUR BIODIVERSITÉ, LES RÉCIFS CORALLIENS, SONT L'ÉQUIVALENT MARIN DES FORÊTS TROPICALES. LA VIE DE 500 MILLIONS DE PERSONNES DÉPEND DES RÉCIFS**



# Récifs coralliens

→ UN ENJEU POUR L'HUMANITÉ

## NOTRE DÉMARCHE

“ Dans le monde entier, les spécialistes attirent l'attention sur les coraux menacés par les changements globaux (hausse des températures et pollutions en tous genres). Journaliste et photojournaliste, nous sommes allés chercher des éléments de réponses, pour mieux comprendre le rôle de ces écosystèmes sur la planète et l'importance de protéger les récifs coralliens et les espèces vivantes qu'ils abritent. Ce travail photographique et multimédia s'attache à relater la beauté et la fragilité de ces merveilleux espaces sous-marins, foisonnant de vie. Nous avons rencontré des personnes impliquées dans l'étude et la protection des récifs coralliens, aux Maldives

un an après le grand épisode de blanchissement des coraux, dans le sud de la Mer Rouge, dans le Réserve nationale de Saint-Martin après le passage du cyclone Irma, dans le lagon de Mayotte avec l'équipe du Parc naturel marin, en Polynésie Française et aux Philippines dans le Parc national de Tubbataha Reefs rigoureusement protégé depuis 25 ans. De nos reportages en immersion, nous ramenons à la surface des « paysages coralliens », pour sensibiliser tous ceux qui n'ont pas l'occasion de les contempler par eux-mêmes. ”

### ■ Alexis ROSENFELD



Photojournaliste et plongeur professionnel, il collabore régulièrement avec la presse magazine française et étrangère depuis une vingtaine d'années. Il travaille en corporate pour de grandes sociétés, est également coauteur des livres : « Iles pionnières » (Ed. Actes Sud) et « Madagascar, l'île océan » (Ed. Autrement).

Alexis Rosenfeld est membre du collectif Divergence Images.

<http://www.divergence-images.com/alexis-rosenfeld/portfolios.html>

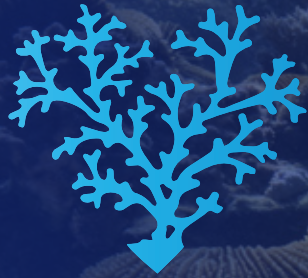
### ■ Alexie VALOIS



Journaliste de la presse écrite magazine, elle travaille depuis 25 ans avec des titres nationaux, à travers l'agence de presse photo Gamma puis en tant que collaboratrice régulière du Figaro magazine, Parisien mag, VSD...

Pour compléter ses reportages réalisés avec des photographes professionnels reconnus, elle filme et développe depuis 2009 des reportages et interviews vidéo destinés principalement au Web.

<http://alexievalois.free.fr/>



# Récifs coralliens

→ UN ENJEU POUR L'HUMANITÉ

→ EST SOUTENU PAR :

GARES &  
CONNEXIONS



## SNCF GARES & CONNEXIONS

SNCF Gares & Connexions, branche de la SNCF en charge de la gestion, de l'exploitation et du développement des 3 000 gares françaises, s'engage depuis 2009 à améliorer constamment la qualité de l'exploitation, imaginer de nouveaux services et moderniser le patrimoine pour les 10 millions de voyageurs et visiteurs quotidiens qu'elle accueille. Née de la conviction que les gares sont des lieux de vie à part entière, elle œuvre à ce que ces « villages urbains » contribuent à la diffusion de

la culture auprès de tous les publics. En collaboration étroite avec les plus grandes institutions et manifestations culturelles, aussi bien nationales que locales, SNCF Gares & Connexions imagine ainsi chaque année plus de 100 expositions, interventions et manifestations artistiques, pour la plupart inédites. L'Art en gares, comme une nouvelle invitation au voyage.



# Récifs coralliens

→ UN ENJEU POUR L'HUMANITÉ

→ EST SOUTENU PAR :



Organisation  
des Nations Unies  
pour l'éducation,  
la science et la culture



Commission  
océanographique  
intergouvernementale

## COI-UNESCO

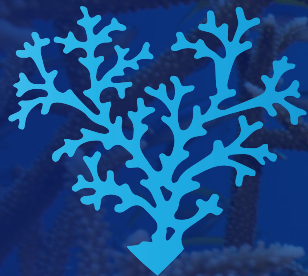
La Commission océanographique intergouvernementale de l'UNESCO

En savoir plus: <http://ioc.unesco.org>

La Commission océanographique intergouvernementale (COI) de l'UNESCO facilite la coopération scientifique internationale afin de garantir que les meilleures connaissances conduisent à la conservation et la gestion durable de notre océan et de ses ressources.

La COI de l'UNESCO assure la coordination des activités liées à l'océan dans ses 149 États membres. Depuis sa création en 1960, la COI fournit une expertise de terrain dans tous les bassins océaniques pour préserver la santé de l'océan, coordonner des systèmes d'observation et d'alerte précoce, assurer la résilience des écosystèmes face au changement climatique et améliorer en permanence la connaissance des nouveaux enjeux liés à l'océan.

Au nom des Nations Unies, la COI dirige les préparatifs de la Décennie des Nations Unies pour les sciences océaniques au service du développement durable (2021-2030), mobilisant ainsi la communauté scientifique, les décideurs, les entreprises et la société civile autour d'un programme de recherche et d'innovation technologique commun pour le bien de notre planète.



# Récifs coralliens

→ UN ENJEU POUR L'HUMANITÉ

→ EST SOUTENU PAR :



## LabEx CORAIL - PSL

Centre d'Excellence français pour les récifs coralliens

20% des récifs coralliens ont définitivement disparus, 25% sont en grand danger et 25% seront menacés d'ici à 2050. Le Laboratoire d'Excellence CORAIL « Les récifs coralliens face au changement global de la planète » est un centre d'excellence français sur les récifs coralliens créé dans ce constat, et vise à étudier les écosystèmes coralliens en vue d'améliorer leur gestion durable. Le LabEx CORAIL regroupe 9 institutions dont 4 universités d'outre-mer, et il réunit 80% de la communauté française de la recherche sur les récifs coralliens. Le LabEx CORAIL met la recherche française au premier rang mondial dans le domaine de la connaissance et de l'expertise sur les récifs coralliens.

Ce LabEx est porté par l'Ecole Pratique des Hautes Etudes (EPHE) et il est intégré dans la Communauté d'Universités et Établissements Paris Sciences et Lettres (PSL), lauréate des Investissements d'Avenir en 2010.

En savoir plus : [www.labex-corail.fr](http://www.labex-corail.fr)







# Récifs coralliens

→ UN ENJEU POUR L'HUMANITÉ

→ EST SOUTENU PAR :

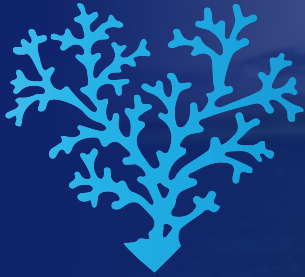


## L'INSTITUT OCÉANOGRAPHIQUE PAUL RICARD

Connaître, faire connaître et protéger la mer, telle est la mission de l'Institut océanographique Paul Ricard depuis sa création en 1966. Sa présidente, Patrica Ricard, est également engagée au sein de la Plateforme Océan et Climat qui porte la voix de l'Océan au cœur de l'agenda climatique international. En 2016, grâce au soutien du Groupe Pernod Ricard, est lancé TAKE OFF (Take Ocean For Future), un projet international de mécénat scientifique pour soutenir les jeunes chercheurs.

Biodiversité marine et impact du changement climatique ; préservation d'espèces patrimoniales ; gestion des ressources vivantes ; restauration écologique ; recherche de solutions inspirées de la nature... Voici les principaux thèmes de recherche de l'Institut océanographique Paul Ricard. Associer recherche scientifique et sensibilisation du public... Ce concept original dans les années 1960, est devenu prioritaire avec l'Ocean literacy, initié par l'UNESCO : c'est-à-dire l'information pour tous sur les grands enjeux de l'océan.

En savoir plus : [www.institut-paul-ricard.org](http://www.institut-paul-ricard.org)



# Récifs coralliens

→ UN ENJEU POUR L'HUMANITÉ

→ EST SOUTENU PAR :



## NAUSICAA

Le centre national de la mer

Locomotive touristique des Hauts-de-France, NAUSICAA ouvre une nouvelle page de son histoire et change de dimension. Les visiteurs se trouveront devant un bassin exceptionnel de 10 000 m<sup>3</sup> pour un Voyage en Haute Mer. Désormais, ce seront près de 60 000 animaux qui évolueront tout au long des 10 000 m<sup>2</sup> d'exposition. Aux espèces emblématiques déjà présentes s'ajouteront 22 000 animaux.

NAUSICAA, Centre National de la Mer à Boulogne-sur-Mer, est bien plus qu'un simple aquarium. NAUSICAA est un Centre de découverte de l'environnement marin unique en son genre, à la fois ludique, pédagogique et scientifique, essentiellement axé sur les relations entre l'Homme et la Mer.

L'extension de NAUSICAA s'articule autour d'un GRAND BASSIN reconstituant l'écosystème de la haute mer. La gestion de la haute mer est l'un des grands enjeux du 21<sup>ème</sup> siècle. Le visiteur perçoit ici l'immensité : un Océan puissant, un Océan vivant. Le lieu évoque l'île de Malpelo, au large de la Colombie.

En savoir plus : [www.nausicaa.fr](http://www.nausicaa.fr)



## IFRECOR

Initiative française pour les récifs coralliens

Créée sur décision du Premier ministre en mars 1999, l'Initiative Française pour les Récifs Coralliens - IFRECOR est la déclinaison nationale de l'Initiative Internationale pour les Récifs Coralliens – ICRI.

L'IFRECOR a pour vocation de promouvoir et agir pour la protection et gestion durables des récifs coralliens et leurs écosystèmes associés, herbiers de phanérogames et mangroves. C'est le seul réseau d'échanges et d'action entre les collectivités françaises d'outre-mer récifal :

Guadeloupe, Saint Barthélemy, Saint Martin, Martinique, dans l'Atlantique ; Mayotte, La Réunion, et les Iles Eparses (TAAF) dans l'océan Indien ;

Nouvelle-Calédonie, Polynésie Française, Wallis et Futuna et Clipperton dans le Pacifique.

L'IFRECOR est placée sous la coprésidence des ministres chargés respectivement de l'écologie et des outre-mer. Sa gouvernance s'appuie sur un réseau de 10 comités locaux et un comité national. Tous les 5 ans, l'IFRECOR adopte un programme d'actions ambitieux et innovant.

En savoir plus : [www.ifrecor.com](http://www.ifrecor.com)



# Récifs coralliens

→ UN ENJEU POUR L'HUMANITÉ

→ EST SOUTENU PAR :

**AGENCE FRANÇAISE  
POUR LA BIODIVERSITÉ**  
ÉTABLISSEMENT PUBLIC DE L'ÉTAT

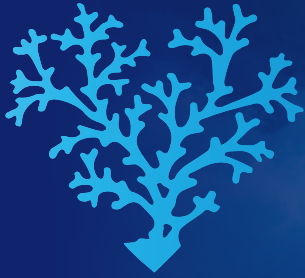
## **AFB**

### **Agence Française pour la Biodiversité**

L'Agence française pour la biodiversité, établissement public de l'Etat, a été créée au 1er janvier 2017 par la Loi pour la reconquête de la biodiversité, de la nature et des paysages. Elle regroupe les compétences des 1300 agents issus de quatre organismes, l'Onema, l'Agence des aires marines protégées, Parcs nationaux de France et l'Aten. Les 10 parcs nationaux français lui sont rattachés. En appui des politiques publiques, l'Agence a pour ambition d'être le levier qui permet d'installer les enjeux de préservation de la biodiversité dans la société.

Parmi ses missions : l'amélioration, le partage des connaissances et des savoirs, la gestion d'espaces protégés, la restauration des milieux, la police de l'environnement, la sensibilisation et la formation ... Dans les Outre-mer et en métropole, elle crée des synergies avec les nombreux acteurs de la biodiversité déjà présents dans les territoires.

En savoir plus : [www.afbiodiversite.fr](http://www.afbiodiversite.fr)  
[@AFBiodiversite](https://twitter.com/AFBiodiversite)



# Récifs coralliens

→ UN ENJEU POUR L'HUMANITÉ

→ EST SOUTENU PAR :

 Conservatoire du littoral

## LE CONSERVATOIRE DU LITTORAL

Créé en 1975, le Conservatoire du littoral est un établissement public dédié à la protection des zones côtières, en France métropolitaine et en Outre-mer, à travers une politique foncière de sauvegarde de l'espace littoral, de respect des sites naturels et de leur équilibre écologique.

Il participe ainsi à la préservation d'une grande diversité d'écosystèmes côtiers fragiles et menacés, tels que les dunes, les zones humides, les petites îles, les mangroves, ou encore les récifs coralliens. Le Conservatoire et ses partenaires assurent ainsi la protection de près de 200.000 hectares, soit 13% du linéaire côtier français.

Engagé depuis plus de 20 ans dans de nombreux programmes de coopération européens et internationaux (notamment sur les rivages de Méditerranée, d'Afrique de l'Ouest, et de l'Océan Indien), il accompagne et appuie des acteurs de la protection du littoral (Ministères, Agences littoral, gestionnaires de sites, associations locales, ...) dans leurs politiques et opérations en faveur d'une gestion intégrée et durable des territoires marins, côtiers et insulaires.

En savoir plus : [www.conservatoire-du-littoral.fr](http://www.conservatoire-du-littoral.fr)

AQUA  LUNG®

## AQUA LUNG

Aqua Lung est le nom qui a fait découvrir la plongée sous-marine au reste du monde en 1943, lorsque Jacques-Yves Cousteau et Émile Gagnan conçurent le premier « poumon aquatique », ou « aqua-lung ». Ils ne se doutaient alors pas que leur travail et leur matériel innovant allaient considérablement élargir les possibilités d'exploration du monde subaquatique.

L'effervescence et l'esprit d'aventure caractéristiques des premières plongées demeurent bien vivants grâce aux équipements de plongée sous-marine d'Aqua Lung. En plaçant l'accent sur la qualité et l'innovation, nous avons su fabriquer le meilleur matériel de plongée sous-marine pour

les plongeurs professionnels et loisir du monde entier. Depuis plus de 70 ans, Aqua Lung offre aux plongeurs de tous niveaux les moyens de vivre pleinement leurs aventures subaquatiques. Que vous exploriez de magnifiques récifs coralliens ou les moindres recoins d'une épave, vous aurez toujours le sentiment d'être maître de vos plongées grâce à Aqua Lung.

En savoir plus : [www.aqualung.com/fr/](http://www.aqualung.com/fr/)



# Récifs coralliens

→ UN ENJEU POUR L'HUMANITÉ

→ EST SOUTENU PAR :



## MONTIER FESTIVAL PHOTO

**Festival international de la photo animalière et de nature de Montier-en-Der**

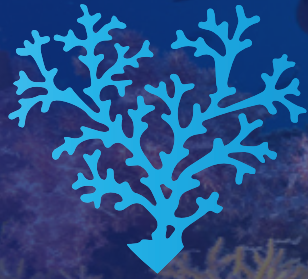
Un évènement unique en Europe, le Festival international de la Photo Animalière et de Nature de Montier est LE rendez-vous incontournable des passionnés, amateurs et professionnels de la photo animalière et de nature et de la protection de l'environnement. Il est ouvert à tout public, averti ou non.

Le 3ème week-end de novembre, il réunit les plus grands photographes, scientifiques, journalistes... C'est un moment privilégié pour observer plus de 2000 photographies exposées en intérieur et extérieur, échanger, discuter, réfléchir à tout ce qui a trait aux questions liées à l'environnement, à la connaissance scientifique et à la technique photo.

De grandes conférences et tables rondes données par des spécialistes de ces enjeux, viennent ainsi stimuler et nourrir la réflexion de tous. L'Education à l'Environnement et au Développement Durable tient également une place importante à Montier auprès du jeune public en milieu scolaire et familial.

C'est aussi l'occasion pour les quelques 44 000 visiteurs d'observer les Grues cendrées sur le Lac du Der, l'un des plus grands lacs artificiels d'Europe et véritable paradis ornithologique qui se distingue par la richesse de sa biodiversité.

En savoir plus : [www.photo-montier.org](http://www.photo-montier.org)



# Récifs coralliens

→ UN ENJEU POUR L'HUMANITÉ

## → AVEC LA PARTICIPATION DE :

### ICRI

Initiative internationale  
pour les récifs coralliens  
[www.icriforum.org](http://www.icriforum.org)

### IYOR

International year of reefs  
[www.iyor2018.org](http://www.iyor2018.org)

### IFRECOR

Initiative française  
pour les récifs coralliens  
[www.ifrecor.com](http://www.ifrecor.com)

### CRIOBE

Centre de Recherches Insulaires et  
Observatoire de l'Environnement  
[www.criobe.pf](http://www.criobe.pf)

### REEFSCAPERS

<http://reefscapers.com>

### MARINE SAVERS

The marine conservation team at  
Four Seasons Resorts Maldives  
<http://marinesavers.com>

### PARC NATUREL MARIN DE MAYOTTE

[www.cires-marines.fr/L-Agence/  
Organisation/Parcs-naturels-marins/  
mayotte](http://www.cires-marines.fr/L-Agence/Organisation/Parcs-naturels-marins/mayotte)

### RÉSERVE NATURELLE NATIONALE DE SAINT-MARTIN

<http://reservenaturelle-saint-martin.com>

### TUBBATAHA REEFS NATIONAL PARK

<http://tubbatahareefs.org/>

### THE OCEAN AGENCY

<https://theocean.agency>

### SCRIPPS

Institution of Oceanography,  
University of California  
San Diego  
<https://scripps.ucsd.edu>

## IMPLANTATION



### SALLE DES FRESQUES

GRANDE PALISSADE : 47,87M X 2,5M (AVEC 2 PORTES)

COTÉ : 2,71M X 2,5M

# IMPLANTATION



SUITE GRANDE PALISSADE : 7,56M X 2,5M (AVEC 1 PORTE)



# Récifs coralliens

→ UN ENJEU POUR L'HUMANITÉ

## PHOTOGRAPHIE

Alexis Rosenfeld

[alexis@alexis-rosenfeld.fr](mailto:alexis@alexis-rosenfeld.fr)

## REDACTION - INTERVIEW - VIDEO

Alexie Valois

[valoisalexie@gmail.com](mailto:valoisalexie@gmail.com)

## PHOTO 360° :

Alexis Rosenfeld - The Ocean Agency

## RESTITUTION 3D

SCRIPPS Institution of Oceanography

## POST-PROCESSING

Charlotte Blan

## RELECTURE

Salvatore Aricò - Christine Causse  
Pascal Colin - Denis Ody - Serge Planes  
Aurélie Thomassin.

## TRADUCTION

Pierre Haumesser

## COMMUNITY MANAGMENT

Anthony Leydet

## DIRECTION ARTISTIQUE

Florence Delage Communication

## CONTACT PRESSE

Irène LAMRANI

[Irene@ireneetcecile](mailto:Irene@ireneetcecile) ou [alexia@ireneetcecile.com](mailto:alexia@ireneetcecile.com)

→ 06.87.82.30.41

## ACCÈS

PARIS GARE DE LYON

Galerie des fresques

Lignes 1 et 14, RER A et D : station Gare de Lyon

